



0-9 months

4 seizoenen PLUS

babyschaal - babyshell



met inlegstukken en extra foamlag



NEDERLANDS - PAGINA 1



ENGELS - PAGE 4

"Aha, een soort autostoel met luxe cover, maar dan speciaal voor fietskar en bakfiets"

"Slimme mamma,..!"



MELIA  
Walenburgwerweg 34  
3033 AC ROTTERDAM  
Customer service: +31 (0) 10 2654683  
Email: [melia@melia.nl](mailto:melia@melia.nl)  
Internet: [www.melia.nl](http://www.melia.nl)  
Internet: [www.babyschaal.nl](http://www.babyschaal.nl)  
Twitter:

**1** Wat wordt er geleverd bij dit model ?

**"Internetprijs is inclusief verzending naar uw adres"**

De internetprijs is inclusief de onderdelen hiernaast op de foto en de portokosten (binnen Nederland). Wilt u weten wat het kost om te verzenden buiten Nederland? Ga dan naar vraag 3



**2** Past deze babyschaal in uw fietskar, bakfiets of bolderwagen?

**Na ontvangst klaar voor gebruik? koop em dan met de juiste bevestigingsset!**

Uw babyschaal is universeel en past in uw fietskar of bakfiets!

In de meeste gevallen heeft u ook een bevestigingsset nodig.

Laat ons u helpen daarbij!

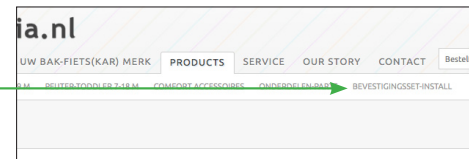


1. Ga naar beginpagina
2. Klik op de groene balk
3. Selecteer uw merk
4. Vind uw bevestigingsset

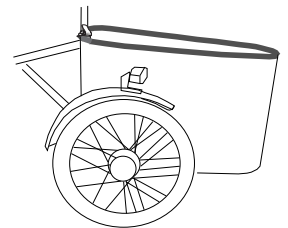
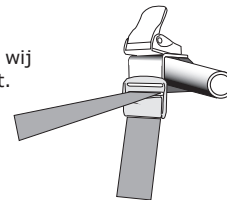


**OF**

1. Ga naar producten
2. Ga naar bevestigingssets
3. Zoek op soort fietskar of bakfiets



Voor ieder merk hebben wij de juiste bevestigingsset.



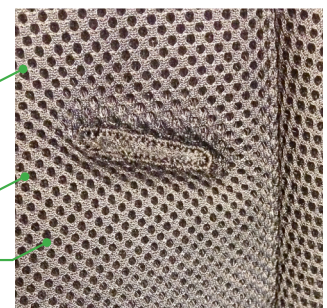
**3** Van welk materiaal is de cover?

Polyester, erg zacht voor uw baby en tegelijkertijd onverwoestbaar.

Deze cover voorkomt zweetende kinderrugjes in warmere dagen dankzij de transpiratievocht opname van uw kindje.



Waar geen gaten zitten is de cover druppelwerend.



Deze zwarte hoes is van polyester. Voorzien van hele kleine gaatjes. Die zijn nodig zodat uw kindje transpiratievocht kwijt kan. Het materiaal wordt ook wel " Mesh" genoemd en wordt in oa autostoelen gebruikt.



Foam onderlaag bij rug-en zitvlak en aan de zijkanten. Lekker zacht voor uw kindje

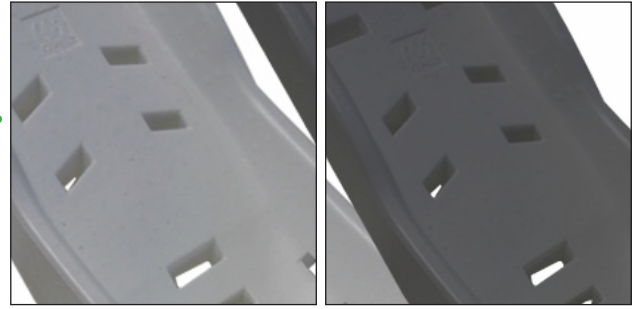


**4** Van welk materiaal is de schaal?

**AIRPOP SCHAAL**

Onze babyschaal bestaat uit EPS (Polystyreen). Milieuvriendelijk geproduceerd en tot 7x recyclebaar nadat u er klaar mee bent. Airpop is de handelsnaam. Verkrijgbaar in wit en grijs.

[www.airpop.com](http://www.airpop.com)



**Airpop is de beste schokabsorbsie!**

Airpop is hoogwaardig EPS (piepschuim).

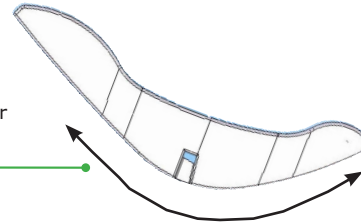
Om het verschil aan te geven tussen piepschuim als verpakkingsmateriaal en piepschuim dat wordt gebruikt in oa. autobumpers, fietshelmen, autostoelen e.d. wordt hoogwaardig piepschuim Airpop genoemd. Airpop komt u tegen in veiligheidsproducten omdat Airpop voor 95% uit lucht bestaat en daardoor een supergoede schokabsorbsie heeft.

Onze producten worden na gebruik gerecycled tot o.a. verpakkingsmateriaal.

Lichtgewicht



Lig positie voor baby. Zonder hoeken en daardoor beter voor uw baby



**5** Is deze babyschaal voor u de juiste keuze?

**Laat ons u helpen de juiste keuze te maken!**

Beantwoord de vragen hiernaast en bekijk of deze babyschaal bij uw situatie past.

Heeft u een baby van 0-6 maanden?



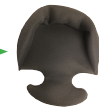
Wij adviseren dan het gebruik van een hoofdverkleiner en **lichaamverkleiner** in uw babyschaal



Heeft u een baby van 7-9 maanden?



Wij adviseren dan het gebruik van een hoofdverkleiner in uw babyschaal



Heeft u een baby vanaf 8 maanden?



Wij adviseren dan de overstap naar de peuterstoel 8-18 mnd. Ga naar peuterstoel op onze website!



Gaat u de babyschaal dagelijks gebruiken?



Dan is de 4 seizoenen cover een goede keuze.

Laat u uw babyschaal dagelijks in de openlucht staan?



Wij adviseren dan een cover 4 seizoenen of een cover van leer, omdat deze geschikt zijn tegen weer en wind.

Legt u de nadruk op een goede afname van transpiratievocht van uw kind?



Dan is de 4 seizoenen cover een goede keuze.

Wilt u de babyschaal eenvoudig kunnen meenemen na de rit?



Wij adviseren dan een DRAAGBAAR model aan te schaffen. Schaap, Leer of 4 Seizoenen



Wilt u de babyschaal snel kunnen installeren?



Wij adviseren dan een QUICK RELEASE BEVESTIGINGSSET te selecteren



Wilt u dat uw babyschaal naar u kijkt tijdens de rit in uw bakfiets?



Wij adviseren dan de babyschaal frame te overwegen.



**6** Vanaf hoeveel maanden is de babyschaal te gebruiken?

De babyschaal is van 2-9 maanden TENZIJ u er inlegstukken in plaatst. Dan kan het wellicht al vanaf het begin.

Met inlegstukken ligt uw kindje stabiler in uw fietskar of bakfiets.



Met inlegstukken ligt uw baby stabielier in de babyschaal.



**7** Wat kost het om te verzenden?



PAKKETPOST : Max. 2 Babyschalen in doos of bij 2 bevestigingssets.

Nederland	Belgie	Duitsland	Denemarke	Finland
0,-	5,-	5,-	16,-	29,-

Frankrijk	Gr. Brittan	Italie	Luxemburg	Polen
19,-	19,-	19,-	19,-	19,-

Spanje	Zwitserland	Noorwegen	Zweden	export
19,-	25,-	25,-	25,-	40,-

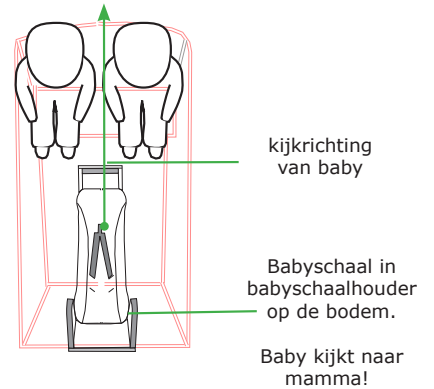
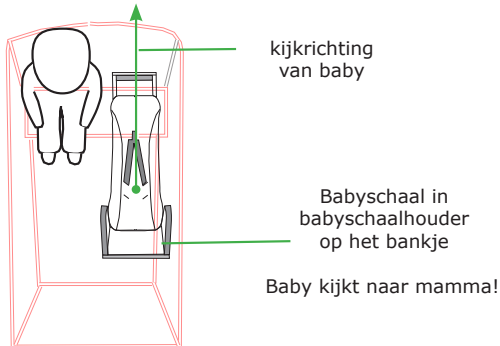
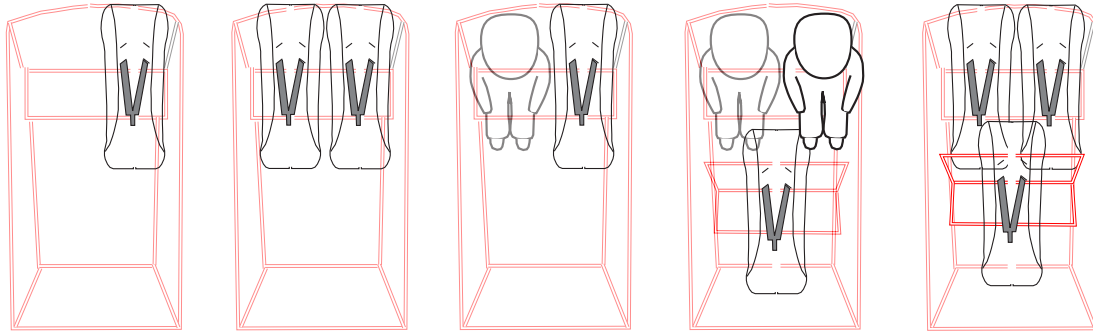
ENVELOPPE : 1x bevestigingsset of spanbanden in een enveloppe

Nederland	Belgie	Duitsland	Denemarke	Finland
0,-	3,-	4,-	7,-	7,-

Frankrijk	Gr. Brittan	Italie	Luxemburg	Polen
6,-	7,-	7,-	7,-	7,-

Spanje	Zwitserland	Noorwegen	Zweden	export
7,-	7,-	7,-	7,-	15,-

**8** Kan ik de babyschaal overal plaatsn?



**1** What is included?

**"Internetprice is included transport in The Netherlands"**

To find out what the transportcosts are in your country,

GO TO page vraag 6



**2** Is this babyshell compatible with your biketrailer or cargobike brand?

**Wanna cycle right after you've got your product? Please choose the right mountingset.**

Probably you'll need a mountingset to install the seat into your cargobike or biketrailer.

Let us help you find it!

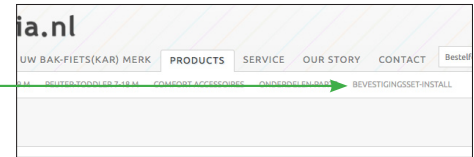


1. GO TO homepage
2. Klik on the green zone
3. Select your brand
4. Find the right mountingset

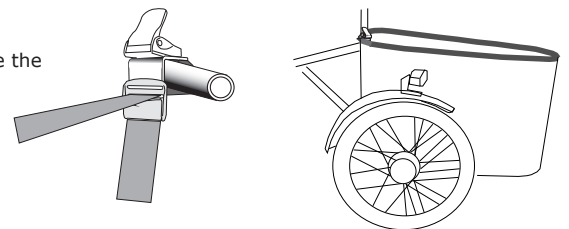


**OR**

1. GO TO products
2. GO TO "install"
3. Search for your kind of cargobike



For every brand we have the right mountingsets.



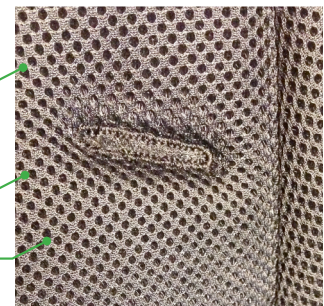
**3** What material is the cover made from?

Polyester. strong and at the same time very soft.

Cover prevents wet baby's back because of perspiration moisture absorpsion.



Cover is droppellent where no holes.



CLOSE UP PICTURE

Deze zwarte hoes is van polyester. Voorzien van hele kleine gaatjes. Die zijn nodig zodat uw kindje transpiratievocht kwijt kan. Het materiaal wordt ook wel " Mesh" genoemd en wordt in oa autostoelen gebruikt.



Fully foamed at back, bottom and sides.



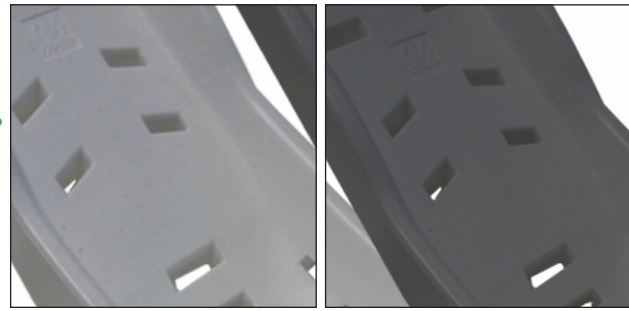


4

What material is the shell made from?

**AIRPOP SHELL**  
Made from EPS (Polystyreen). Environment friendly. Available in white and grey. Verkrijgbaar in wit en grijs.

www.airpop.com



**Airpop is the best shock absorbsion**

Airpop is hoogwaardig EPS ( piep-schuim).

Bike helmets, carbumpers and carseat also made from Airpop.

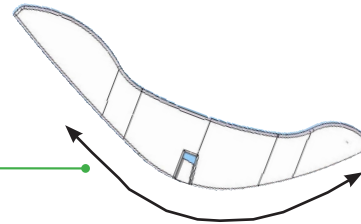
After use Airpop will be recycled upto 7 times for other products as packing



Lightweight



No edges but a curve for baby;s back.



5

Is this shell the right choice for my situation?

Do you have a baby 0-9 months?



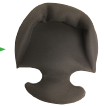
Please use a headrest and body reducer.



Do you have a baby 7-9 months?



Please use a body reducer.



Do you have a baby from 8 months?



visit our toddlerseat pages please



Will you use the shell on a daily base?



Cover 4 seasons will be just fine .

Will you keep the shell without cover overnight?



Cover 4 seasons or leather will be just fine .

Is absorbsion of your baby's perspiration moisture important for you?



Cover 4 seasons will be just fine .

After the ride, do you wish to carry the shell with baby still in?



Please use our carry-strap



Do you prefer a quick and safe installation set?



Please select a QUICK RELEASE FIXING SET



Do you prefer your child to look at you during the ride?



Please take a look at our baby-shell holder.



**Let us help you make the right choice**

Answer the questions and find out what product fits you the best!



**6** Can I use the shell from 0 months?

Use our inlay parts with very young children for more stability

Yes, only with inlay parts because of the stability.

Please also increase your speed with children under 2 months.



**7** What are my transportation costs?



PAKKETPOST : Max. 2 Babyschalen in doos of bij 2 bevestigingssets.

Nederland	Belgie	Duitsland	Denemarke	Finland
0,-	5,-	5,-	16,-	29,-

Frankrijk	Gr. Brittan	Italie	Luxemburg	Polen
19,-	19,-	19,-	19,-	19,-

Spanje	Zwitserland	Noorwegen	Zweden	export
19,-	25,-	25,-	25,-	40,-

ENVELOPPE : 1x bevestigingsset of spanbanden in een enveloppe

Nederland	Belgie	Duitsland	Denemarke	Finland
0,-	3,-	4,-	7,-	7,-

Frankrijk	Gr. Brittan	Italie	Luxemburg	Polen
6,-	7,-	7,-	7,-	7,-

Spanje	Zwitserland	Noorwegen	Zweden	export
7,-	7,-	7,-	7,-	15,-

**8** How to combine?

