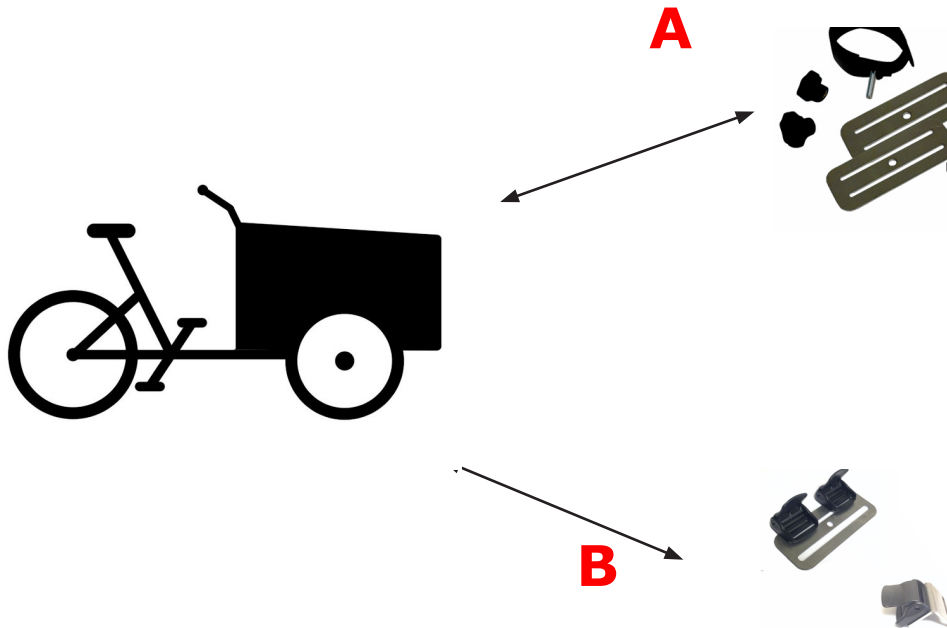


Kies uit setje A of B voor deze bakfiets

Choose between set A or B for this transportbike



Selecteer op bestelformulier:
Houtenbak "gat 5 punts" bevestiging

A Set A: standaard setje voor bevestiging
icm een houtenbak. Werkt met draai-
knoppen en metalen plaatjes.

Set A: standard fixingset for semi-
permanent fixing. Use knobs and metal
plates.

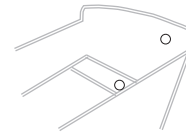
Selecteer op bestelformulier:
Houtenbak "quickgat" bevestiging

B Set B: snelsluiting set voor snel ver-
wijderen stoeltje uit bakfiets Ideaal als
u een babyschaal of peuterstoel met
draagbanden heeft of gewoon eenvoudig
het stoeltje wilt verwijderen

Set B: Quick release set. Release your
seat quickly from your transportbike. A
must have for babyshell or toddlerseat
with carry-strap

A: Bevestiging voor bakfiets met houtenbak en gat. Mountingset for transportbike with wooden chest.

Bevestigingsset bakfiets hout (A1001.4)



Bevestigingsset voor houtenbak met gat in rug- en zitvlak (of nog te boren door uzelf).



Mountingset for woodenchest with a hole at the backside and in the bench. (or drill a hole yourself)



Made in Holland

MELIA
Walenburgwerweg 34
3033 AC ROTTERDAM
Tel: +31 (0) 10 2654683
Email: melia@melia.nl
Internet: www.babyschaal.nl
Twitter: @meliaseats.nl



strap
2,30 mtr



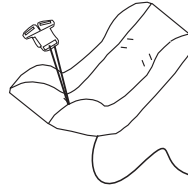
Gebruik het meegeleverde bandje van de set van ca 2,30 m

Use the 3,20 mtr strap delivered with the set



Gebruik de laddergesp en trek beide uiteinden erdoorheen.

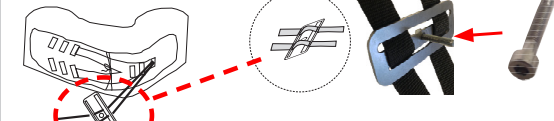
Use the ladderbuckle and pull both end of the strap through.



Trek door de cover. De gesp voorkomt dat de sluiting te ver naar beneden zakt.

Pull through cover. The buckle will block the strap to slide away.

metalen plaatje onderaan - metal plate below



Trek de gordelband door het metalen plaatje. Zie de afbeelding. Doe het schroefje erdoor. Het schroefje steekt uit aan de buitenkant.

Pull the straps through the metal plate. See picture please. Push the bolt from the inside to the outside until it sticks out.

metalen plaatje boven - metal plate on top



Gebruik het meegeleverde klitteband met schroef erdoor. Duw de schroef door het plaatje. Herhaal nu de handeling zoals met het eerste plaatje door de bandjes erdoor te trekken.

Use the velcro with the bolt. Push the bolt through the metal plate. Repeat the handling with the metalplate by pulling the straps through.

met klitteband vastzetten binnenkant fasten inside with velcro



Verwijder de cover gedeeltelijk. Duw het klittebandje door de opening van het stoeltje en maak vast aan de binnenkant.

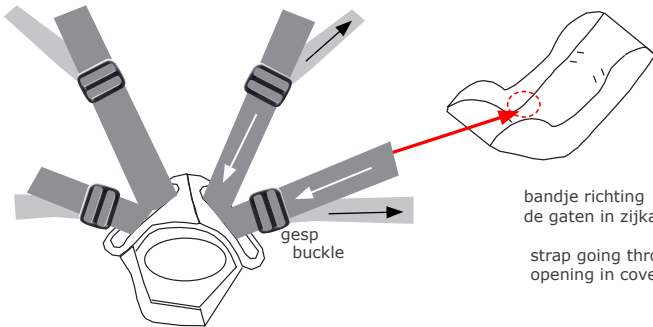
Remove the cover partly and push the velcro through the openings of the seat. Fasten velcro it at the inside

ga verder met de gordels - continue with the safetybelt



Zet nu de cover weer terug op de plek. Trek de gordels door de knoopsgaten aan de voorkant. Doe de schuifgesp eromheen. Trek daarna het bandje verder richting de sluiting. Ga daarna weer terug naar boven door dezelfde schuifgesp.

Pull strap through buttonholes and pull the strap through the sliding buckles. Then pull down through 3-way buckle and then upwards to sliding buckles again.



bandje richting de gaten in zijkant cover.
strap going through opening in cover.

De sluiting heeft ook nog ruimte voor de zijgordels. Trek de gesp door het korte bandje en daarna door de opening van de sluiting waar u het andere bandje ook doorheen is gegaan. Trek daarna het bandje weer richting de gesp en trek het geheel strak. Het langste stukje band gaat daarna door de zij-openingen in de cover. Dit resterende bandje zal later met uw bevestigingsset aansluiten.

The 5-way buckle has space for another strap. The side-strap. Pull through sliding buckle and then fasten again through the same sliding buckle after you have pulled the strap through the 5-way buckle. Then pull through the sides of the seat. The remaining strap will connect with your mountingset.

boor een gat of verwijder bestaande gordels make a hole or remove existing belts



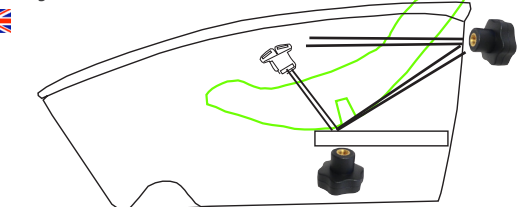
Verwijder nu de gordels die horen bij de bakfiets. Als u daarna een gat heeft van 6mm in het bankje en rugvlak van uw bakfiets dan hoeft u geen gat te boren.

Remove the belts of the children transportbike. Do you have a hole of 6 mm in the back and bench of the wood? Then there is no need to drill a hole.

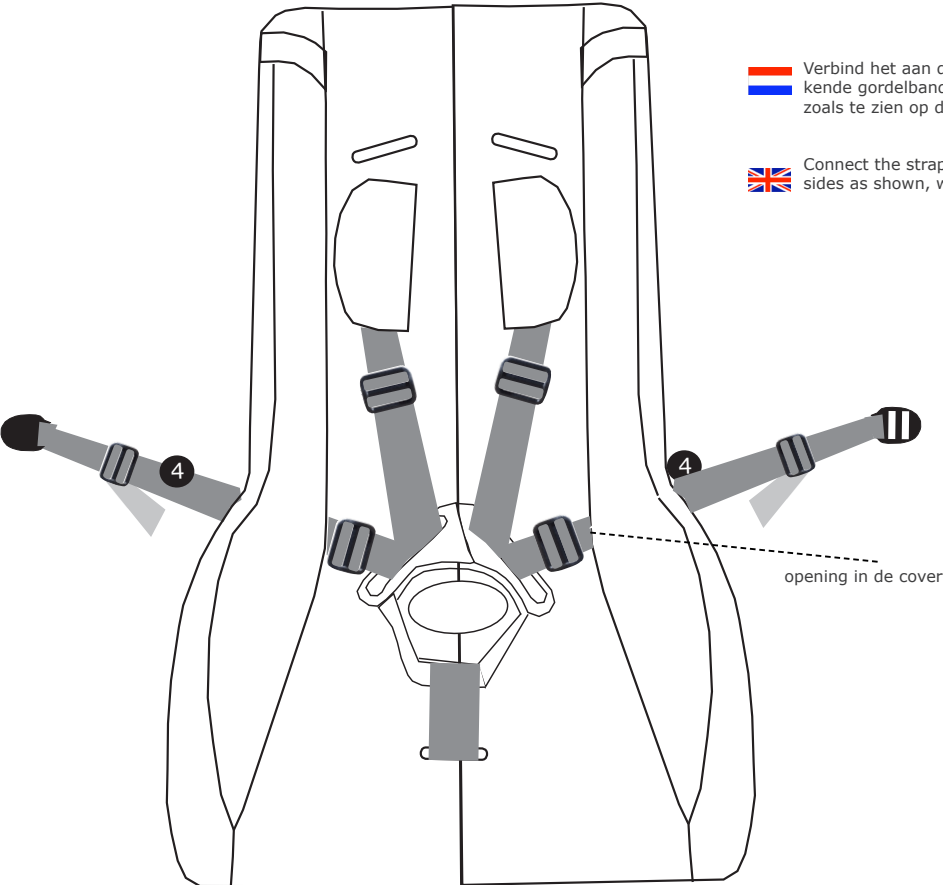
vastdraaien en losmaken to release and fasten the seat


Plaats het stoeltje in de bak. Duw de schroeven door de gaten van de bak. Draai de knoppen vast met de draaiknoppen.


Place the seat on the bench. Push the bolts through the holes and tighten with the black knobs.





A: Bevestiging voor bakfiets met houten bak en gat. Mountingset for transportbike with wooden chest.

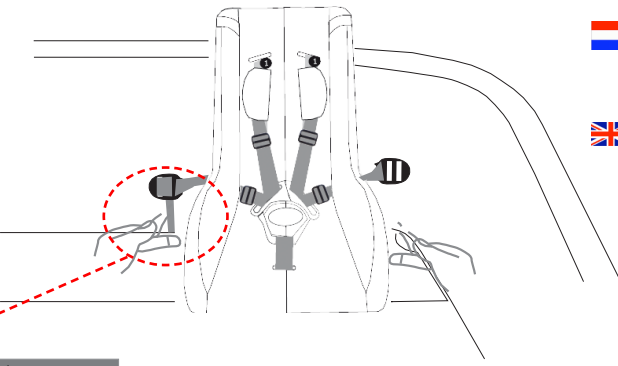
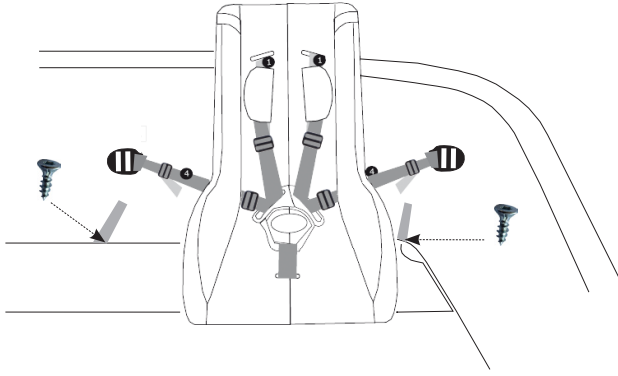



 Verbind het aan de zijkant uitstekende gordelbandje met de gespen zoals te zien op de tekening


 Connect the strap coming from the sides as shown, with the buckle.

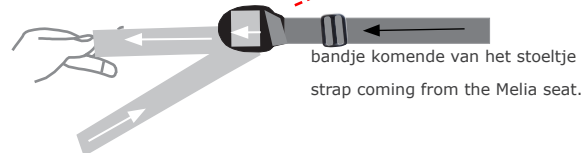
 Schroef het korte bandje aan uw bankje of aan het ruggedeelte. Doe dat links en rechts van het stoeltje.

 Screw the little strap o the bench or to the back of your cargobike. At both sides.



 Trek het bandje afkomstig van het bankje of ruggedeelte door de laddergesp.

 Pull the strap coming from the bench or backside through the ladderbuckle.



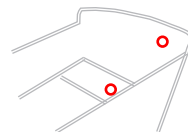
bandje komende van het stoeltje
strap coming from the Melia seat.

Strap coming from the bench or backside of the (wooden) chest.

bandjes afkomstig vanuit het bankje of ruggedeelte van de (houten) bak.

B: Snelbevestiging voor bakfiets met houtenbak en gat. Quick release mountingset for transportbike with wooden chest.

Bevestigingsset quick release (A1001. qgat)



Bevestigingsset voor alle bakken met gat in rug- en zitvlak (of nog te boren door uzelf in geval van hout).



Mountingset for all cargobikes with a hole at the backside and in the bench. (or drill a hole yourself in case of a wood)



Made in Holland

MELIA
Walenburgwerweg 34
3033 AC ROTTERDAM
Tel: +31 (0) 10 2654683
Email: melia@melia.nl
Internet: www.melia.nl
Twitter: @meliaseats.nl



Gebruik het meegeleverde bandje van de set van ca 3,20 m

Use the 3,20 mtr strap delivered with the set



Gebruik de laddergesp en trek beide uiteinden erdoorheen.

Use the ladderbuckle and pull both end of the strap through.



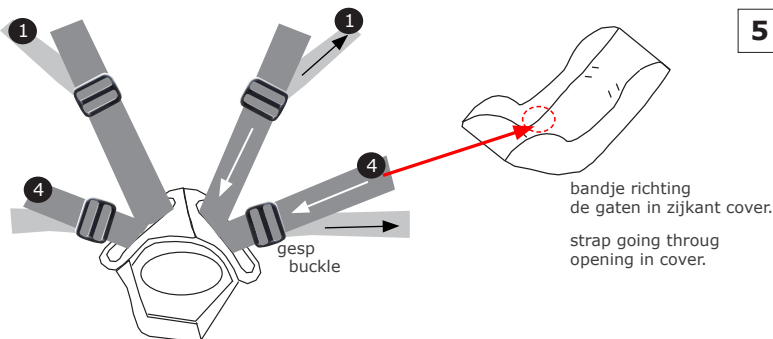
Trek door de cover. De gesp voorkomt dat de sluiting te ver naar beneden zakt.

Pull through cover. The buckle will block the strap to slide away.



Trek nu de gordel via de knoopsgaten naar voren. Haal de bandjes door de schuifgespen.

Pull strap through buttonholes and pull the strap through the sliding buckles.



bandje richting de gaten in zijkant cover.
strap going through opening in cover.

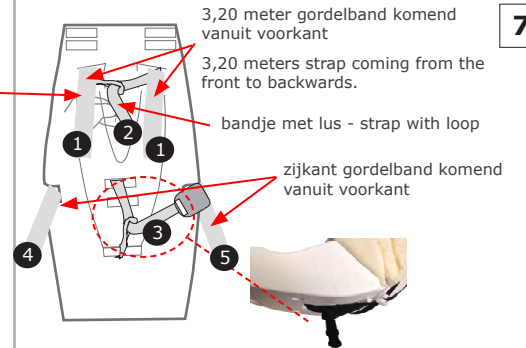
De sluiting heeft ook nog ruimte voor de zijgordels. Trek de gesp door het korte bandje en daarna door de opening van de sluiting waar u het andere bandje ook doorheen is gegaan. Trek daarna het bandje weer richting de gesp en trek het geheel strak. Het langste stukje band gaat daarna door de zij-openingen in de cover. Dit resterende bandje zal later met uw bevestigingsset aansluiten.

The 5-way buckle has space for another strap. The side-strap. Pull through sliding buckle and then fasten again through the same sliding buckle after you have pulled the strap through the sides of the seat. The remaining strap will connect with your mountingset.



Uiteinde van de gordel gaat via de knoopsgaten naar de achterzijde. Trek ze daar verder!

End of strap going through buttonhole to the back of the shell. Pull the strap at the back.



3,20 meter gordelband komend vanuit voorkant
3,20 meters strap coming from the front to backwards.

bandje met lus - strap with loop

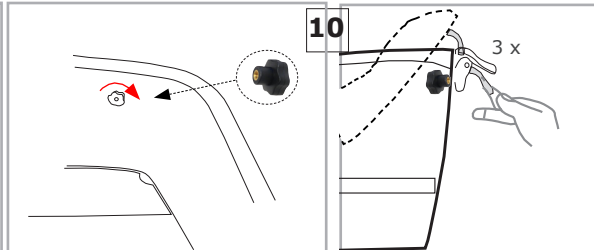
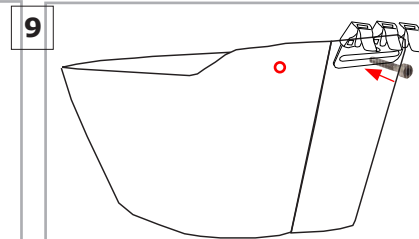
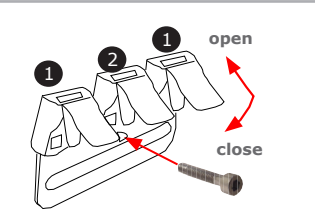
zijkant gordelband komend vanuit voorkant

door een gat of verwijder bestaande gordelsmake a hole or remove existing belts

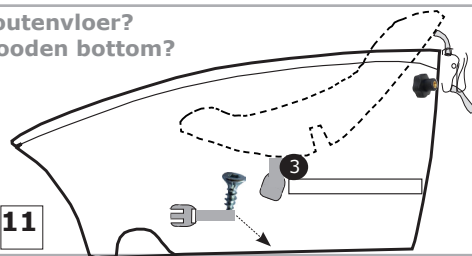


Verwijder nu de gordels die horen bij de bakfiets. Als u daarna een gat heeft van 6mm in het bankje en rugvlak van uw bakfiets dan hoeft u geen gat te boren.

Remove the belts of the children transportbike. Do you have a hole of 6 mm in the back and bench of the wood? Then there is no need to drill a hole.



houtenvloer? wooden bottom?

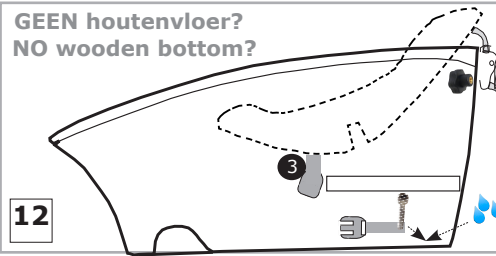


Schroef het bandje met de steekgesp vast in de vloer van uw houten bakbak.

screw the little strap with the connecting buckle on the wooden bottom.

or

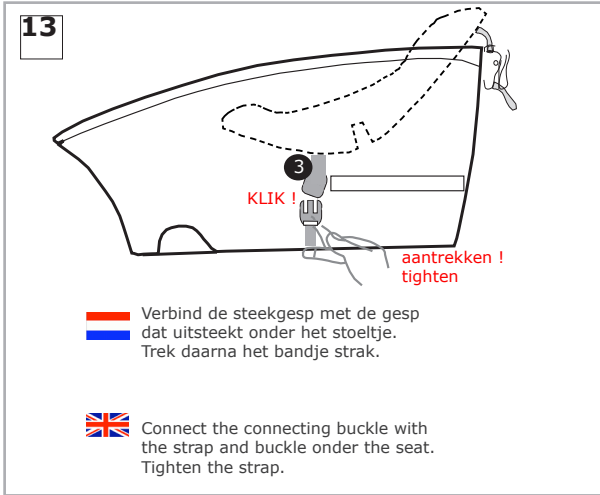
GEEN houtenvloer? NO wooden bottom?



Iedere bakfiets heeft gaten in de bodem om water door te laten. Zoek dit gat en schroef met uw eigen bout en moer het bandje met steekgesp vast

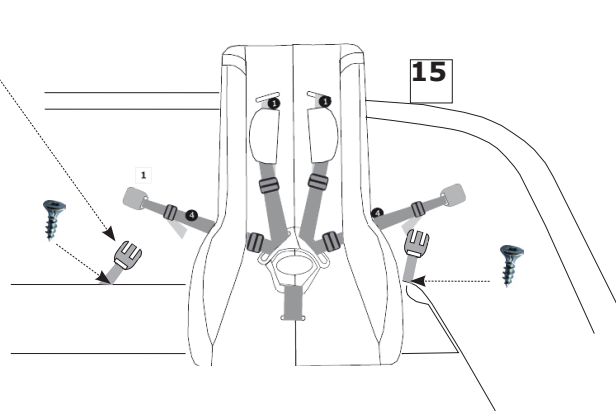
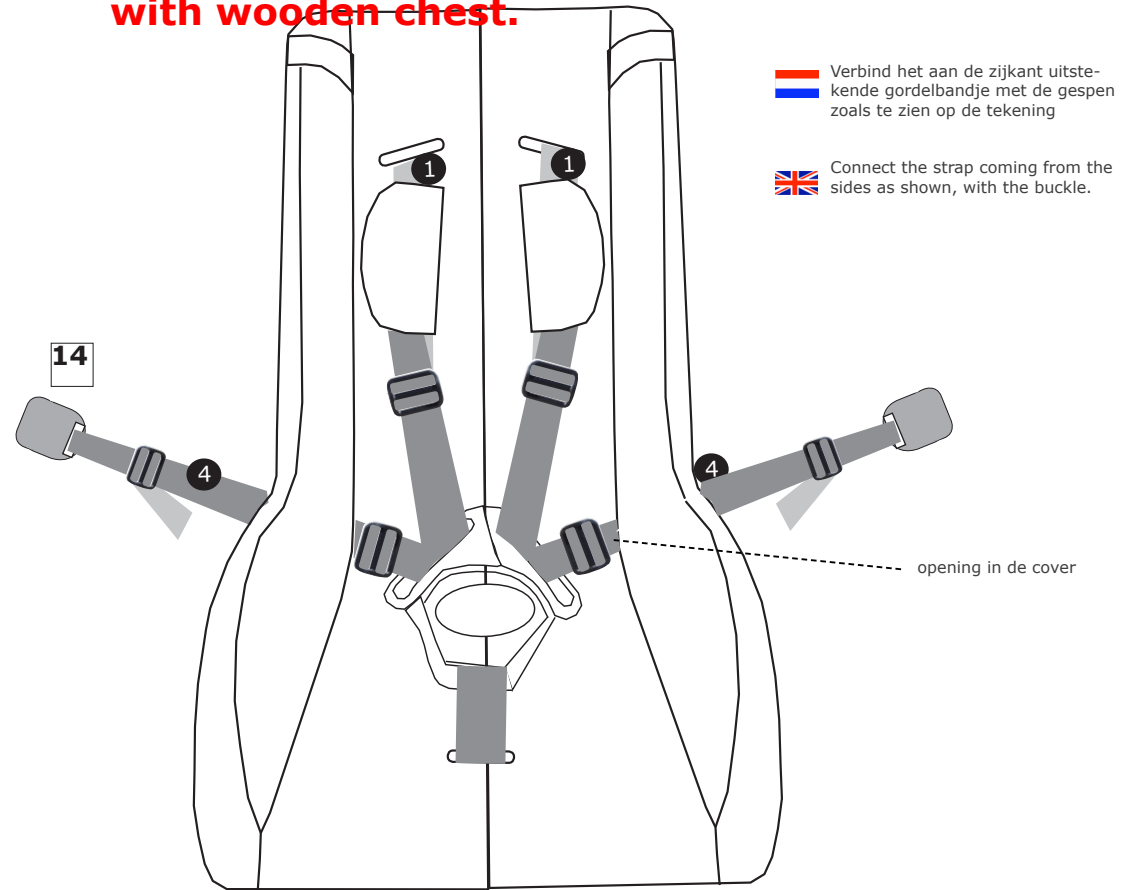
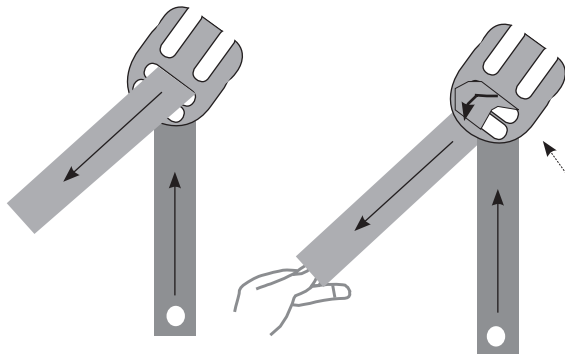
your cargobike has a little hole to make sure rainwater will find its way to the path. Use this hole to fasten the little connecting strap

B: Snelbevestiging voor bakfiets met houten bak en gat. Quick release mountingset for transportbike with wooden chest.



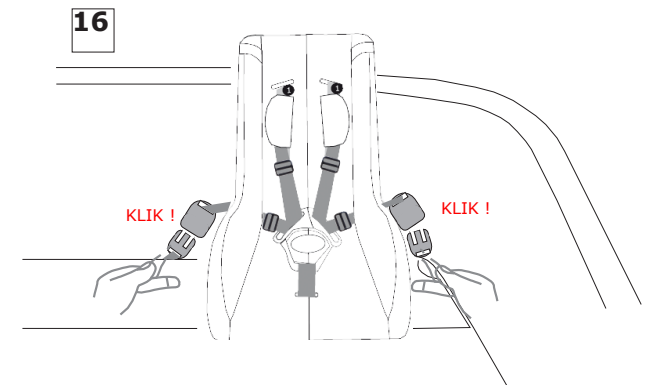
Vorbereitung van het korte bandje dat aan de zijkant van uw bak wordt bevestigd.

Preparing the short strap with connecting buckle for side attachment



Schroef het korte bandje met steekgesp aan uw bankje of aan het ruggedeelte. Doe dat links en rechts van het stoeltje.

Screw the little strap with connecting buckle to the bench or to the bak of your cargobike. At both sides.



Verbind de twee gespen met elkaar en trek het stevig aan.

Connect the two buckles and tighten it firmly

