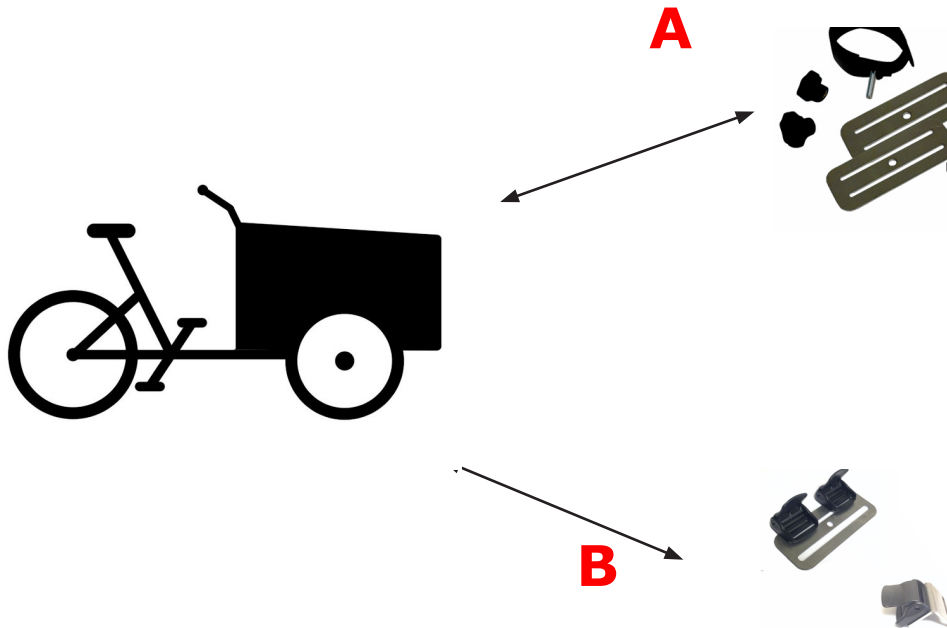


Kies uit setje A of B voor deze bakfiets

Choose between set A or B for this transportbike



Selecteer op bestelformulier:
Houtenbak "gat" bevestiging

A Set A: standaard setje voor bevestiging
icm een houtenbak. Werkt met draai-
knoppen en metalen plaatjes.

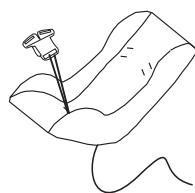
Set A: standard fixingset for semi-
permanent fixing. Use knobs and metal
plates.

Selecteer op bestelformulier:
Houtenbak "quickgat" bevestiging

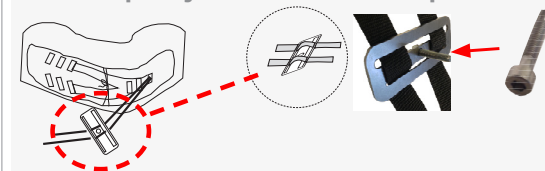
B Set B: snelsluiting set voor snel ver-
wijderen stoeltje uit bakfiets Ideaal als
u een babyschaal of peuterstoel met
draagbanden heeft of gewoon eenvoudig
het stoeltje wilt verwijderen

Set B: Quick release set. Release your
seat quickly from your transportbike. A
must have for babyshell or toddlerseat
with carry-strap

A: Bevestiging voor bakfiets met houtenbak en sleuf. Mountingset for transportbike with slots.



matalen plaatje onderaan - metal plate below



Trek de gordelband door het metalen plaatje. Zie de afbeelding. Doe het schroefje erdoor. Het schroefje steekt uit aan de buitenkant.

Pull the straps through the metal plate. See picture please. Push the bolt from the inside to the outside until it sticks out.

Ziehen Sie den Gurt durch die Metallplatte. Siehe Abbildung. Setzen Sie die Schraube durch. Ragte aus der Schraube an der Rückseite der Platte.

Tirez sur la ceinture à travers la plaque de métal. Voir l'image. Mettez la vis à travers. La vis faisant saillie à partir de l'extérieur.



Gebruik het meegeleverde bandje van de set van ca 3,20 m



Use the 3,20 mtr strap delivered with the set



Verwenden Sie das mitgelieferte Gurt von etwa 2,30 Meter und ziehen Sie sie durch den Boden des Dreipunkt-Verriegelung.



Utilisez la sangle inclus d'environ 2,30 mètres. Tirez à travers les trois points boucle

Gebruik de laddergesp en trek beide uiteinden erdoorheen.

Use the ladderbuckle and pull both end of the strap through.

Verwenden Sie die Leiter Schnalle und ziehen Sie beide Enden durch und wieder zurück durch die andere Öffnung. Lassen Sie die Leiter umklammern 10 cm von der Schließung

Utilisez la boucle avec trois ouvertures, et tirez les deux extrémités à travers elle et à travers l'autre ouverture. Laissez l'échelle fermoir 10 cm de la fermeture

Trek door de cover. De gesp voorkomt dat de sluiting te ver naar beneden zakt.

Pull through cover. The buckle will block the strap to slide away.

Ziehen Sie das Gurtband durch das Knopfloch auf der Abdeckung. Die Leiter Schnalle verhindert die Schließung sinkt zu weit nach unten, wenn Sie Ihr Kind später stellen wollen.

Tirez sangle à travers la boutonnière sur le couvercle. Le fermoir avec trois ouvertures, empêche les puits de fermeture trop loin si vous voulez mettre votre enfant plus tard.

metalen plaatje boven - metal plate on top



Gebruik het meegeleverde klitteband met schroef erdoor. Duw de schroef door het plaatje. Herhaal nu de handeling zoals met het eerste plaatje door de bandjes erdoor te trekken.



Use the velcro with the bolt. Push the bolt through the metal plate. Repeat the handling with the metalplate by pulling the straps through.



Verwenden Sie das mitgelieferte Klettband. Schieben Sie die Schraube durch die Platte. Nun wiederholen Sie den Vorgang wie die erste Metallplatte. Ziehen Gurte durch.



Utilisez le velcro fourni. Poussez la vis à travers la plaque. Maintenant, répétez l'opération comme la première plaque de métal. Tirez sangles travers.

met klitteband vastzetten binnenkant fasten inside with velcro



Verwijder de cover gedeeltelijk. Duw het klittebandje door de opening van het stoeltje en maak vast aan de binnenkant.

Remove the cover partly and push the velcro through the openings of the seat. Fasten velcro it at the inside

Entfernen Sie die Abdeckung teilweise. Geschoben Klettband durch die Öffnung des Sitzes und befestigen Sie es an der Innenseite.

Poussez le Velcro à travers le trou du siège de l'enfant. fixer à l'intérieur.

ga verder met de gordels - continue with the safetybelt



Zet nu de cover weer terug op de plek. Trek de gordels door de knoopsgaten aan de voorkant. Doe de schuifgesp eromheen. Trek daarna het bandje verder richting de sluiting. Ga daarna weer terug naar boven door dezelfde schuifgesp.

Pull strap through buttonholes and pull the strap through the sliding buckles. Then pull down through 3-way buckle and then upwards to sliding buckles again.

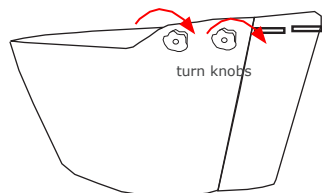
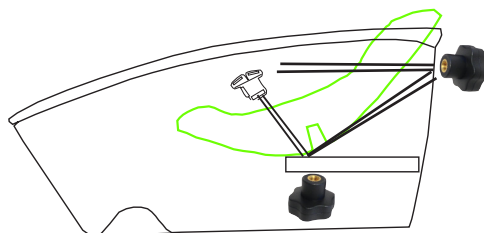
Jetzt ziehen Sie die Gurte durch die Knopflöcher auf der Vorderseite. Ziehen Sie die Gurte durch Schnallen. Das Gurtband weiter ziehen durch Schließen und dann wieder in Richtung der Schnalle. Entfernen Sie das Band wieder durch die gleiche Schnalle.

Tirez les sangles du harnais à travers les boutonnières sur le devant. Utilisez la boucle de coulissant. Ensuite, tirez la sangle en direction de la fermeture. Puis remonter par la même boucle coulissant.

vastdraaien en losmaken to release and fasten the seat

Plaats het stoeltje in de bak. Duw de schroeven door de gaten van de bak. Draai de knoppen vast met de draaiknoppen.

Place the seat on the bench. Push the bolts through the holes and tighten with the black knobs.



het verstellen van het stoeltje adjust the seat and tighten !

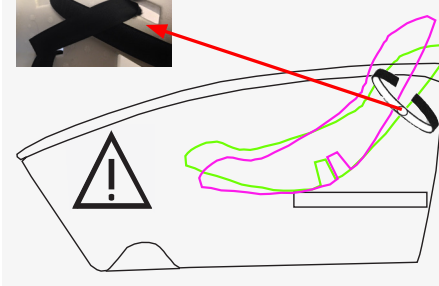


HET STOELTJE ZIT PAS ECHT VAST ALS UW KIND ERIN ZIT EN DE GORDELS ZIJN VASTGEZET. GOED AANTREKKEN DAARNA!








Om een ligpositie te creëren gebruikt u de

THE SEAT IS ONLY STABLE WHEN YOUR CHILD IS IN IT AND SECURED WITH THE BELTS! FASTEN TIGHTLY!

to adjust the angle of the seat use the velcro at the inside.



B: Snelbevestiging voor bakfiets met houtenbak en sleuf. Quick release mountingset for transportbike with wooden chest and slots.

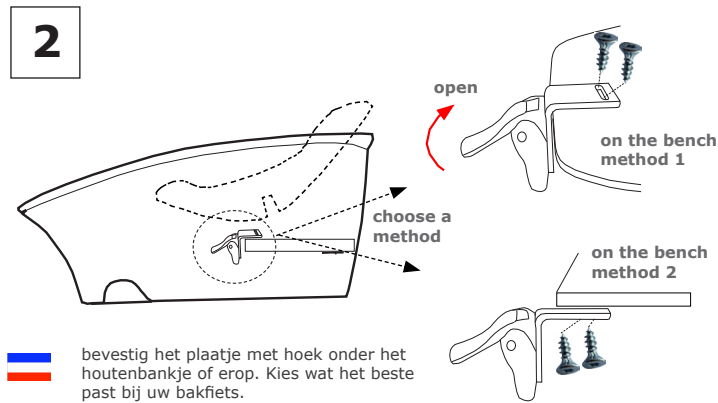
 <p>240 cm Tree way buckle</p>			 <p>pull!</p>			
<p>FR Gebruik het meegeleverde bandje van 2,40 cm</p> <p>UK Use the 2,40 mtr strap delivered with the seat.</p>	<p>Gebruik de laddergesp en trek beide uiteinden erdoorheen.</p> <p>Use the ladderbuckle and pull both end of the strap through.</p>	<p>Trek door de cover. De gesp voorkomt dat de sluiting te ver naar beneden zakt.</p> <p>Pull through cover. The buckle will block the strap to slide away.</p>	<p>Trek nu de gordel via de knoopsgaten naar voren. Haal de bandjes door de schuifgespen.</p> <p>Pull strap through buttonholes and pull the strap through the sliding buckles.</p>	<p>Trek door de sluiting en daarna weer naar boven richting de schuifgesp.</p> <p>Then pull down through 3-way buckle and pull upwards to sliding buckles</p>	<p>Uiteinde van de gordel gaat via de knoopsgaten naar de achterzijde. Trek ze daar verder!</p> <p>End of strap going through buttonhole to the back of the shell. Pull the strap at the back.</p>	

Continue with the installation of the quick release mounting set



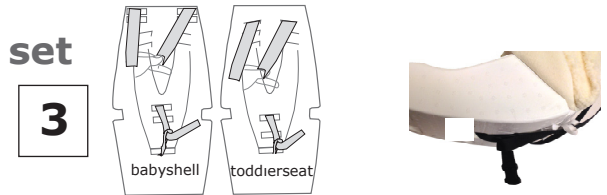
FR U bent in het bezit van 3 metalen plaatjes en bouten.

UK Enclosed 3 metal plates and bolts.



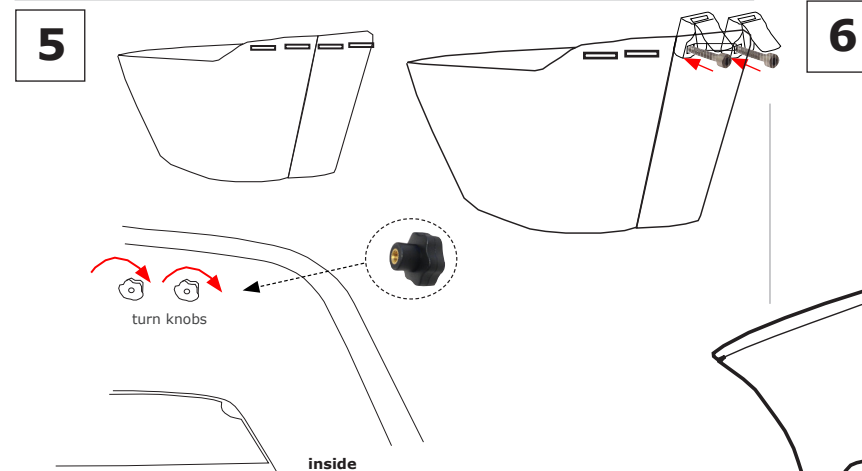
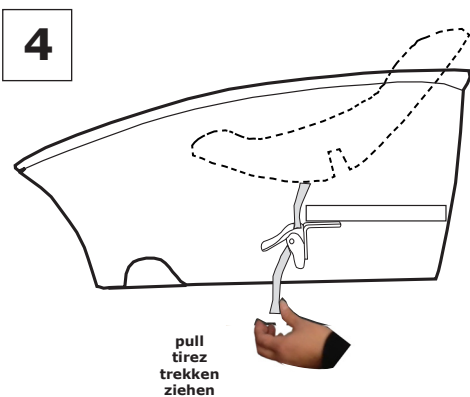
FR bevestig het plaatje met hoek onder het houtenbankje of erop. Kies wat het beste past bij uw bakfiets.

UK Place the smaller metal plate under the bench or on top using the little screws.



FR Gebruik de bandjes om door het stoeltje te trekken aan de bovenkant en in het midden.

UK Use the straps and pull them through the openings of the seat.



FR Als u nog geen gat heeft in uw ruggedeelte dan dient u een gat te boren van \varnothing 6mm.